

VASCA SPA YUI / YUI HYDROMASSAGE SPA



YUI è la vasca idromassaggio elegante e minimale realizzata in acrilico rinforzato in fibra di vetro e completa di locale tecnico integrato all'interno della struttura della spa. Il design pulito, lineare e contemporaneo rendono Yui un complemento non solo di benessere, grazie alle sue numerose bocchette massaggianti, ma anche di arredo. Adatto ad ambienti interni ed esterni si inserisce con armonia in ogni contesto.

YUI is the elegant and minimal hot tub made of glass fiber reinforced acrylic and complete with a technical room integrated within the spa structure. The clean, linear and contemporary design make Yui a complement not only for well-being, thanks to its numerous massage jets, but also for refined furniture. Suitable for indoor and outdoor environments, it fits harmoniously into any context.

Caratteristiche / Features

Volume d'acqua Water volume	1000 l
Peso vuota Weight empty	
Versione ad incasso Built-in Spa	320 kg
Versione completa Complete version	360 kg
Dimensioni Dimensions	2100 x 2350 x 860 mm
Sedute Seats	3
Getti d'acqua e getti d'aria Water jets and air jets	Sì/Yes
Illuminazione a LED LED lighting	Sì/Yes
Controllo digitale Digital control	Sì/Yes
Quadro comando Control system	SP800

COLORI / COLOURS

Interno vasca
tub interior



midnight opal white



pearlescent

pannelli laterali
lateral panels



white

cuscino vasca
spa pillow



warm grey white



COPERTURA SU MISURA / RIGID DESIGN COVER



BOCCHETTE RETROILLUMINATE / BACKLIT RETURN FITTING





Codice	Descrizione
8200148	Spa YUI versione ad incasso / <i>Built-in version YUI spa</i>
8200186	Spa YUI completa con pannelli laterali <i>Complete YUI spa with lateral panels</i>
8200157	Copertura rigida grigia / <i>Grey rigid cover</i>

Modello Model	Assorbimento* Consumption kW	Dispositivi in dotazione Supplied devices	Quantità Quantity	Assorbimento Consumption kW/h
SPA YUI	3,6	Pompa per la circolazione-idro/ <i>Hydro-circulation pump</i>	1	0,40/1,85
		Soffiante single-speed / <i>Single-speed blower</i>	1	0,4
		Soffiante multi-speed 1,2 hp / <i>Multi-speed blower 1,2 hp</i>	1	0,94
		Quadro di controllo con riscaldatore <i>Control panel with integrated heater</i>	1	3,0
		Faro LED / <i>LED lighting</i>	1	0,08

*Assorbimento nominale massimo in condizioni di esercizio / **Maximum nominal absorption under operating conditions*



PRODUZIONE ITALIANA

PANNELLO DI CONTROLLO

FILTRAZIONE E
RISCALDAMENTO

LOCALE TECNICO

AROMATERAPIA



**CUSCINO MORBIDO E
IDROREPELENTE**



GETTI D'ACQUA



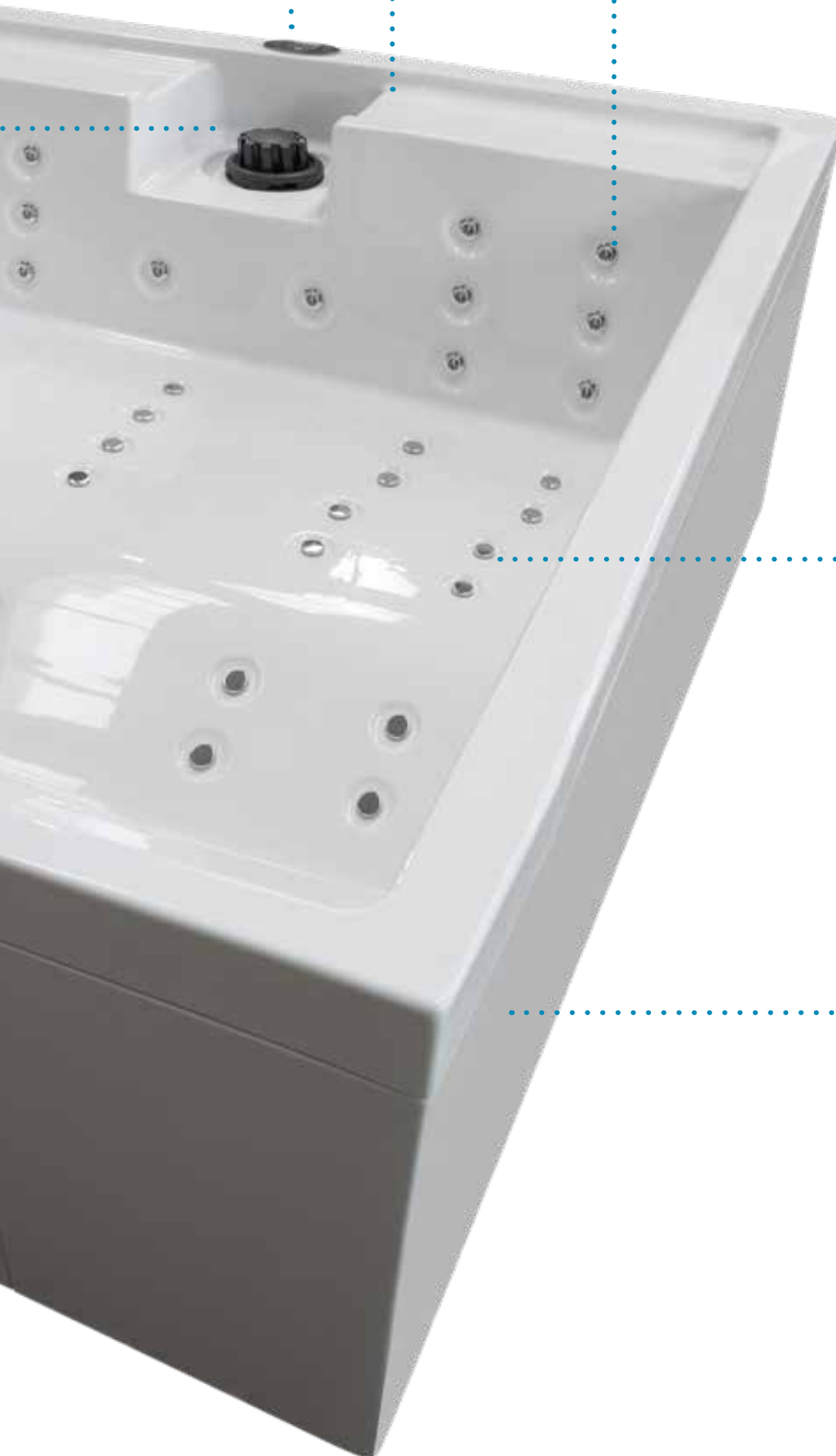
COPERTURA ISOTERMICA



GETTI D'ARIA



PANNELLI LATERALI



DOTAZIONI SPA SPA FACILITIES



sedute
seats



illuminazione led
led lighting



lettini
loungers



controllo digitale
digital control



getti d'aria
air jets



aromaterapia
aromatherapy



getti d'acqua
water jets



generatore ozono
ozone generator

FINITURE VASCA / BATH FINISHES SHELL COLOURS

Per tutte le Spa ad eccezione della Spa Mistral e Spa Imperial disponibili solo in Ocean wave, Silver white marble.



gypsum



pearlescent



ocean wave



oyster opal



silver white marble



midnight opal

COLORI PANNELLATURA / PANELLING COLOURS



grigio
grey

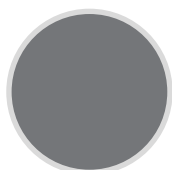


caffè
coffee

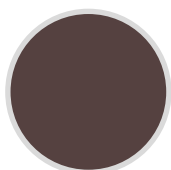
COLORI COPERTURA / COVER COLOURS

La copertura isoterma previene l'evaporazione dell'acqua e permette di mantenere costante la temperatura.

The isothermic cover prevents the evaporation of the water and permits to maintain constant the temperature.



grigio
grey



caffè
coffee

SCALETTA ACCESSO SPA / LADDER SPA ACCESS



grigio
grey



caffè
coffee

SPA REGINA



Caratteristiche SPA / SPA Features

Volume d'acqua / Water volume	1500 l
Peso vuota / Weight empty	312 kg
Dimensioni / Dimensions	2080x2080x950 mm
Sedute / Seats	5
Getti d'acqua e getti d'aria / Water jets and air jets	Sì/Yes
Illuminazione a LED / LED lighting	Sì/Yes
Kit di comando (solo per cod.5050460) / Control kit (only for cod. 5050460)	
Quadro e tastierino di controllo SP800 con riscaldatore integrato 3 kW. Alimentazione 230/400V. Control panel SP800 with integrated heater 3 kW. Power supply 230/400V.	



REGINA STANDARD

REGINA COMPLETA



Codice	Descrizione
5050459	Regina ad incasso STANDARD senza skimmer / Built-in SPA Regina STANDARD without skimmer <i>Il quadro di comando non è compreso - the control panel is not included</i>
5050460	Regina ad incasso COMPLETA equipaggiata con impianto di filtrazione, skimmer e quadro di comando / COMPLETE Built-in SPA Regina equipped with filtration system, skimmer and control panel
5050502	Copertura rigida grigia / Grey rigid cover
5050503	Copertura rigida caffè / Coffee rigid cover
ACCESSORI COMPLEMENTARI ALLA VERSIONE STANDARD	
1040015	Quadro di comando pneumatico per un dispositivo 1,5 - 2,2kW (2 - 3 HP) <i>Pool Control for 1 equipment 1,5 - 2,2kW (2 - 3 HP)</i>
1040013	Quadro di comando pneumatico per un dispositivo 0,75 - 1,1kW(1/1,5 HP) <i>Pool Control for one equipment 0,75 - 1,1kW(1 - 1,5 HP)</i>
1055088	Pulsante pneumatico Ø45.7 in ABS cromato / Pneumatic button Ø45.7 in chromed ABS
1055085	Pulsante pneumatico sporgente in ABS bianco / White protruding pneumatic button in ABS
1070524	Tubo trasparente in PVC flessibile Ø 3 mm interno x Ø 5 mm esterno <i>PVC flexible transparent hose Ø 3 mm internal, Ø 5 mm external</i>

Modello Model	Assorbimento* Consumption kW	Dispositivi in dotazione Supplied devices	Quantità Quantity	Assorbimento Consumption kW/h
SPA REGINA STANDARD	3,8	Pompa idromassaggio 2hp / Hydromassage pump 2hp	2	1,5 cad. / each
		Soffiante / Blower	1	0,7
		Illuminazione a RGB / Led lighting	1	0,2
SPA REGINA COMPLETA CON FILTRAZIONE WITH FILTERING	3,8	Pompa idromassaggio 2hp / Hydromassage pump 2hp	2	1,5 cad. / each
		Soffiante / Blower	1	0,7
		Quadro di comando con riscaldatore integrato Control panel with integrated heater	1	3
		Pompa filtrazione / Filtration pump	1	0,37
		Generatore ozono / Ozone generator	1	0,01
		Illuminazione a RGB / Led lighting	1	0,01

*Assorbimento nominale massimo in condizioni di esercizio / *Maximum nominal absorption under operating conditions

ORCHIDEA



Caratteristiche / Features	
Volume d'acqua / Water volume	1100 l
Peso vuota / Weight empty	285 kg
Dimensioni / Dimensions	2180x1580x880 mm
Sedute / Seats	2
Lettoni / Loungers	1
Getti d'acqua e getti d'aria / Water jets and air jets	Sì/Yes
Illuminazione a LED / LED lighting	Sì/Yes
Lama d'acqua / Blade of water	Sì/Yes
Aromaterapia / Aromatherapy	Sì/Yes
Generatore d'ozono / Ozone generator	Sì/Yes
Controllo digitale / Digital control	Sì/Yes
Radio FM e lettore USB / FM Radio with USB	Sì/Yes
Quadro comando / Control system	SP800

Codice	Descrizione
5050457	Spa Orchidea dimensioni: 2180x1580x880 mm / Orchidea Spa
5050498	Copertura rigida grigia / Grey rigid cover
5050499	Copertura rigida caffè / Coffee rigid cover
5050471	Scala in legno di accesso spa / Wooden stair for spa
5050470	Sollevatore per copertura / Cover lifter



Modello Model	Assorbimento* Consumption kW	Dispositivi in dotazione Supplied devices	Quantità Quantity	Assorbimento Consumption kW/h
SPA ORCHIDEA	3,4	Pompa idromassaggio 3 hp / Hydromassage pump 3 hp	1	2,2
		Pompa per la circolazione/ Circulation pump	1	0,37
		Soffiante / Blower	1	0,4
		Quadro di controllo con riscaldatore Control panel with integrated heater	1	3,0
		Generatore di ozono / Ozone generator	1	0,01
		Faro LED / Led lighting	1	0,01
		Radio FM/MP3	1	0,02

*Assorbimento nominale massimo in condizioni di esercizio / *Maximum nominal absorption under operating conditions

MAGNOLIA



Caratteristiche / Features

Volume d'acqua / Water volume	1600 l
Peso vuota / Weight empty	335 kg
Dimensioni / Dimensions	2180x2180x880 mm
Sedute / Seats	3
Lettini / Loungers	2
Getti d'acqua e getti d'aria / Water jets and air jets	Sì/Yes
Illuminazione a LED / LED lighting	Sì/Yes
Lama d'acqua / Blade of water	-
Aromaterapia / Aromatherapy	Sì/Yes
Generatore d'ozono / Ozone generator	Sì/Yes
Controllo digitale / Digital control	Sì/Yes
Radio FM e lettore USB / FM Radio with USB	Sì/Yes
Quadro comando / Control system	SP800

Codice	Descrizione
5050451	Spa Magnolia dimensioni: 2180x2180x880 mm / Magnolia Spa
5050494	Copertura rigida grigia / Grey rigid cover
5050495	Copertura rigida caffè / Coffee rigid cover
5050471	Scala in legno di accesso spa / Wooden stair for spa
5050470	Sollevatore per copertura / Cover lifter



Modello Model	Assorbimento* Consumption kW	Dispositivi in dotazione Supplied devices	Quantità Quantity	Assorbimento Consumption kW/h
SPA MAGNOLIA	3,5	Pompa idromassaggio 2 hp / Hydromassage pump 2 hp	2	1,5 cad.
		Pompa per la circolazione/ Circulation pump	1	0,37
		Soffiante / Blower	1	0,4
		Quadro di controllo con riscaldatore Control panel with integrated heater	1	3,0
		Generatore di ozono / Ozone generator	1	0,01
		Faro LED / Led lighting	1	0,01
		Radio FM/MP3	1	0,02

*Assorbimento nominale massimo in condizioni di esercizio / *Maximum nominal absorption under operating conditions

ORTENSIA



Caratteristiche / Features

Volume d'acqua / Water volume	1500 l
Peso vuota / Weight empty	312 kg
Dimensioni / Dimensions	2080x2080x950 mm
Sedute / Seats	5
Lettoni / Loungers	-
Getti d'acqua e getti d'aria / Water jets and air jets	Sì/Yes
Illuminazione a LED / LED lighting	Sì/Yes
Lama d'acqua / Blade of water	-
Aromaterapia / Aromatherapy	Sì/Yes
Generatore d'ozono / Ozone generator	Sì/Yes
Controllo digitale / Digital control	Sì/Yes
Radio FM e lettore USB / FM Radio with USB	-
Quadro comando / Control system	SP800

Codice	Descrizione
5050458	Spa Ortensia dimensioni: 2080x2080x950 mm / Ortensia Spa
5050500	Copertura rigida grigia / Grey rigid cover
5050501	Copertura rigida caffè / Coffee rigid cover
5050471	Scala in legno di accesso spa / Wooden stair for spa



Modello Model	Assorbimento* Consumption kW	Dispositivi in dotazione Supplied devices	Quantità Quantity	Assorbimento Consumption kW/h
SPA ORTENSIA	3,8	Pompa idromassaggio 2 hp / Hydromassage pump 2 hp	2	1,5 cad.
		Pompa per la circolazione/ Circulation pump	1	0,37
		Soffiante / Blower	1	0,7
		Quadro di controllo con riscaldatore Control panel with integrated heater	1	3,0
		Generatore di ozono / Ozone generator	1	0,01
		Faro LED / Led lighting	1	0,01

*Assorbimento nominale massimo in condizioni di esercizio / *Maximum nominal absorption under operating conditions

VALENTINA



Caratteristiche / Features

Volume d'acqua / Water volume	1200 l
Peso vuota / Weight empty	280 kg
Dimensioni / Dimensions	1950x1950x820 mm
Sedute / Seats	4
Lettoni / Loungers	1
Getti d'acqua e getti d'aria / Water jets and air jets	Sì/Yes
Illuminazione a LED / LED lighting	Sì/Yes
Lama d'acqua / Blade of water	3 getti / 3 jets 1 lama / 1 blade
Aromaterapia / Aromatherapy	Sì/Yes
Generatore d'ozono / Ozone generator	Sì/Yes
Controllo digitale / Digital control	Sì/Yes
Radio FM e lettore USB / FM Radio with USB	Sì/Yes
Quadro comando / Control system	SP800

Codice	Descrizione
5050486	Spa Valentina dimensioni: 1950x1950x820 mm / Valentina Spa
5050514	Copertura rigida grigia / Grey rigid cover
5050515	Copertura rigida caffè / Coffee rigid cover
5050471	Scala in legno di accesso spa / Wooden stair for spa
5050470	Sollevatore per copertura / Cover lifter



Modello Model	Assorbimento* Consumption kW	Dispositivi in dotazione Supplied devices	Quantità Quantity	Assorbimento Consumption kW/h
SPA VALENTINA	3,5	Pompa idromassaggio 2 hp / Hydromassage pump 2 hp	2	1,5 cad.
		Pompa per la circolazione/ Circulation pump	1	0,37
		Soffiante / Blower	1	0,4
		Quadro di controllo con riscaldatore Control panel with integrated heater	1	3,0
		Generatore di ozono / Ozone generator	1	0,01
		Faro LED / Led lighting	1	0,02
		Radio FM/MP3	1	0,02

*Assorbimento nominale massimo in condizioni di esercizio / *Maximum nominal absorption under operating conditions

MAJOR



Caratteristiche / Features	
Volume d'acqua / Water volume	1800 l
Peso vuota / Weight empty	403 kg
Dimensioni / Dimensions	2300x2300x880 mm
Sedute / Seats	3
Lettoni / Loungers	2
Getti d'acqua e getti d'aria / Water jets and air jets	Sì/Yes
Illuminazione a LED / LED lighting	Sì/Yes
Lama d'acqua / Blade of water	-
Aromaterapia / Aromatherapy	Sì/Yes
Generatore d'ozono / Ozone generator	Sì/Yes
Controllo digitale / Digital control	Sì/Yes
Radio FM e lettore USB / FM Radio with USB	Sì/Yes
Quadro comando / Control system	SP1200

Codice	Descrizione
5050452	Spa Major dimensioni: 2300x2300x880 mm / Major Spa
5050506	Copertura rigida grigia / Grey rigid cover
5050507	Copertura rigida caffè / Coffee rigid cover
5050471	Scala in legno di accesso spa / Wooden stair for spa
5050470	Sollevatore per copertura / Cover lifter



Modello Model	Assorbimento* Consumption kW	Dispositivi in dotazione Supplied devices	Quantità Quantity	Assorbimento Consumption kW/h
SPA MAJOR	5,3	Pompa idromassaggio da 2 hp / 2 hp pump	2	1,5 cad.
		Pompa per la circolazione / Circulation pump	1	0,4/1,85
		Soffiante / Blower	1	0,4
		Quadro di controllo con riscaldatore Control panel with integrated heater	1	3,5
		Generatore di ozono / Ozone generator	1	0,01
		Faro LED / Led lighting	1	0,01
		Radio FM/MP3	1	0,02

*Assorbimento nominale massimo in condizioni di esercizio / *Maximum nominal absorption under operating conditions

ROKÀ



Caratteristiche / Features

Volume d'acqua / Water volume	1900 l
Peso vuota / Weight empty	360 kg
Dimensioni / Dimensions	2200x2200x880 mm
Sedute / Seats	3
Lettoni / Loungers	2
Getti d'acqua e getti d'aria / Water jets and air jets	Sì/Yes
Illuminazione a LED / LED lighting	Sì/Yes
Getti d'acqua cervicali / Water Jets	Sì/Yes
Aromaterapia / Aromatherapy	Sì/Yes
Generatore d'ozono / Ozone generator	Sì/Yes
Controllo digitale / Digital control	Sì/Yes
Radio FM e lettore USB / FM Radio with USB	Sì/Yes
Quadro comando / Control system	SP1200

Codice	Descrizione
5050431	Spa Rokà dimensioni: 2200x2200x880 mm / Rokà Spa
5050434	Copertura rigida grigia / Grey rigid cover
5050435	Copertura rigida caffè / Coffee rigid cover
5050471	Scala in legno di accesso spa / Wooden stair for spa
5050470	Sollevatore per copertura / Cover lifter



Modello Model	Assorbimento* Consumption kW	Dispositivi in dotazione Supplied devices	Quantità Quantity	Assorbimento Consumption kW/h
SPA ROKÀ	6,85	Pompa idromassaggio da 3 hp / 3 hp pump	2	2,2 cad.
		Pompa per la circolazione/ Circulation pump	1	0,4/1,85
		Soffiante / Blower	1	0,4
		Quadro di controllo con riscaldatore Control panel with integrated heater	1	3,5
		Generatore di ozono / Ozone generator	1	0,01
		Faro LED / Led lighting	1	0,01
		Radio FM/MP3	1	0,02

*Assorbimento nominale massimo in condizioni di esercizio / *Maximum nominal absorption under operating conditions

CRISTAL



Caratteristiche / Features	
Volume d'acqua / Water volume	1800 l
Peso vuota / Weight empty	390 kg
Dimensioni / Dimensions	2300x2300x880 mm
Sedute / Seats	5
Lettoni / Loungers	1
Getti d'acqua e getti d'aria / Water jets and air jets	Sì/Yes
Illuminazione a LED / LED lighting	Sì/Yes
Lama d'acqua / Blade of water	Sì/Yes
Aromaterapia / Aromatherapy	Sì/Yes
Generatore d'ozono / Ozone generator	Sì/Yes
Controllo digitale / Digital control	Sì/Yes
Radio FM e lettore USB / FM Radio with USB	Sì/Yes
Quadro comando / Control system	SP1200

Codice	Descrizione
5050426	Spa Cristal dimensioni: 2300x2300x880 mm / Cristal Spa
5050429	Copertura rigida grigia / Grey rigid cover
5050430	Copertura rigida caffè / Coffee rigid cover
5050471	Scala in legno di accesso Spa / Wooden stair for Spa
5050470	Sollevatore per copertura / Cover lifter



Modello Model	Assorbimento* Consumption kW	Dispositivi in dotazione Supplied devices	Quantità Quantity	Assorbimento Consumption kW/h
SPA CRISTAL	6,85	Pompa idromassaggio da 3 hp / 3 hp pump	2	2,2 cad.
		Pompa per la circolazione/ Circulation pump	1	0,4/1,85
		Soffiante / Blower	1	0,4
		Quadro di controllo con riscaldatore Control panel with integrated heater	1	3,5
		Generatore di ozono / Ozone generator	1	0,01
		Faro LED / Led lighting	1	0,01
		Radio FM/MP3	1	0,02

*Assorbimento nominale massimo in condizioni di esercizio / *Maximum nominal absorption under operating conditions

IMPERIAL



Caratteristiche / Features	
Volume d'acqua / Water volume	4700 l
Peso vuota / Weight empty	1100 kg
Dimensioni / Dimensions	3900X2280X1350 mm
Sedute / Seats	3
Lettoni / Loungers	-
Getti d'acqua e getti d'aria / Water jets and air jets	Sì/Yes
Nuoto contro corrente / Counter Current System	Sì/Yes
Illuminazione a LED / LED lighting	Sì/Yes
Lama d'acqua / Blade of water	Sì/Yes
Aromaterapia / Aromatherapy	Sì/Yes
Generatore d'ozono / Ozone generator	Sì/Yes
Controllo digitale / Digital control	Sì/Yes
Radio FM e lettore USB / FM Radio with USB	Sì/Yes
Quadro comando / Control system	SP1200

Codice	Descrizione
5050480	Spa Imperial dimensioni: 3900x2280x1350 mm / Spa Imperial
5050516	Copertura rigida grigia / Grey rigid cover
5050517	Copertura rigida caffè / Coffee rigid cover



Modello Model	Assorbimento* Consumption kW	Dispositivi in dotazione Supplied devices	Quantità Quantity	Assorbimento Consumption kW/h
SPA IMPERIAL	6,7	Pompa idromassaggio da 3 hp / 3 hp pump	3	2,2 cad
		Pompa per la circolazione/ Circulation pump	1	0,37 cad.
		Soffiante / Blower	-	-
		Quadro di controllo Control panel	1	3,5
		Generatore di ozono / Ozone generator	1	0,01
		Faro LED / Led lighting	2	0,02
		Radio FM/MP3	1	0,02

*Assorbimento nominale massimo in condizioni di esercizio / *Maximum nominal absorption under operating conditions

MISTRAL



Caratteristiche / Features	
Volume d'acqua / Water volume	7680 l
Peso vuota / Weight empty	1100 kg
Dimensioni / Dimensions	5800x2200x1200 mm
Sedute / Seats	4
Lettoni / Loungers	1
Getti d'acqua e getti d'aria / Water jets and air jets	Sì/Yes
Nuoto contro corrente / Counter-Current System	Sì/Yes
Illuminazione a LED / LED lighting	Sì/Yes
Lama d'acqua / Blade of water	Sì/Yes
Aromaterapia / Aromatherapy	Sì/Yes
Generatore d'ozono / Ozone generator	Sì/Yes
Controllo digitale / Digital control	Sì/Yes
Radio FM e lettore USB / FM Radio with USB	Sì/Yes
Quadro comando / Control system	SP800/SP1200

Codice	Descrizione
5050440	Spa Mistral dimensioni: 5800x2200x1200 mm / Spa Mistral
5050492	Copertura rigida grigia / Grey rigid cover
5050493	Copertura rigida caffè / Coffee rigid cover



Modello Model	Assorbimento* Consumption kW	Dispositivi in dotazione Supplied devices	Quantità Quantity	Assorbimento Consumption kW/h
SPA MISTRAL	8,8	Pompa idromassaggio da 2 hp / 2 hp pump	1	1,5
		Pompa idromassaggio da 3 hp / 3 hp pump	3	2,2 cad
		Pompa per la circolazione/ Circulation pump	2	0,37 cad.
		Soffiante / Blower	1	0,4
		Quadro di controllo zona relax Control panel relax zone	1	3
		Quadro di controllo zona fitness Control panel fitness zone	1	3,5
		Generatore di ozono / Ozone generator	2	0,01
		Faro LED / Led lighting	2	0,01
		Radio FM/MP3	1	0,02

*Assorbimento nominale massimo in condizioni di esercizio / *Maximum nominal absorption under operating conditions

SPECIFICHE TECNICHE
TECHNICAL SPECIFICATIONS

MODELLO SPA		REGINA*	ORCHIDEA	MAGNOLIA	ORTENSIA	MAJOR	VALENTINA	ROKÀ	CRISTAL	IMPERIAL	MISTRAL
Peso netto / Net Weight	[kg]	312	285	335	312	403	280	360	390	1100	1100
Volume d'acqua Water volume	[m³]	1,5	1,1	1,6	1,5	1,8	1,2	1,9	1,8	4,7	5,0
POMPA CIRCOLAZIONE / CIRCULATION PUMP											
Potenza / Power	[kW]	0,37	0,37	0,37	0,37	•	0,37	•	•	0,37	0,37 (X 2)
Amperaggio / Amperage	[A]	2,0	2,0	2,0	2,0	•	2,0	•	•	2,0	2,0
POMPA IDROMASSAGGIO / HYDROMASSAGE PUMP											
Pompa n°1 / Pump n° 1											
Tipo / Type	-	1 speed	1 speed	1 speed	1 speed	2 speed	1 speed	2 speed	2 speed	1 speed	1 speed
Potenza / Power	[kW]	1,5	2,2	1,5	1,5	0,4/1.85	1,5	0,4/1.85	0,4/1.85	2,2	2,2
Amperaggio / Amperage	[A]	7,0	10,0	7,0	7,0	2,5 / 9,0	7,0	2,5 / 9,0	2,5 / 9,0	10	10,0
Pompa n°2 / Pump n° 2											
Tipo / Type	-	1 speed	-	1 speed	1 speed	1 speed	1 speed	1 speed	1 speed	1 speed	1 speed
Potenza / Power	[kW]	1,5	-	1,5	1,5	1,5	1,5	2,2	2,2	2,2	1,5
Amperaggio / Amperage	[A]	7,0	-	7,0	7,0	7,0	7	10	10	10	7,0
Pompa n°3 / Pump n° 3											
Tipo / Type	-	-	-	-	-	1 speed	-	1 speed	1 speed	1 speed	1 speed
Potenza / Power	[kW]	-	-	-	-	1,5	-	2,2	2,2	2,2	2,2 (X 2)
Amperaggio / Amperage	[A]	-	-	-	-	7,0	-	10	10	10	10,0
SOFFIANTE / BLOWER											
Tipo / Type	-	1 speed	1 speed	1 speed	1 speed	1 speed	1 speed	1 speed	1 speed	-	1 speed
Potenza / Power	[kW]	0,7	0,4	0,4	0,7	0,4	0,4	0,4	0,4	-	0,4
Amperaggio / Amperage	[A]	2,8	2,8	2,8	2,8	2,8	2,8	2,8	2,8	-	2,8
ILLUMINAZIONE / LIGHT											
Tipo / Type	-	RGB LED	RGB LED	RGB LED	RGB LED	RGB LED	RGB LED	RGB LED	RGB LED	RGB LED	RGB LED
Potenza / Power	[W]	7,5	7,5	7,5	7,5	7,5	7,5	7,5	7,5	7,5	7,5
Amperaggio / Amperage	[A]	0,625	0,625	0,625	0,625	0,625	0,625	0,625	0,625	0,625	0,625
CONTROL SYSTEM											
Tipo / Type	-	SP800	SP800	SP800	SP800	SP1200	SP800	SP1200	SP1200	SP1200	SP800/ SP1200
Potenza di riscaldamento Heater Power	[kW]	3,0	3,0	3,0	3,0	3,5	3,0	3,5	3,5	3,5	3,0/3,5
Amperaggio / Amperage	[A]	13,0	13,0	13,0	13,0	15,2	13,0	15,2	15,2	16	13,0/15,2
Alimen. elettrica / Power	[V]	230	230	230	230	230	230	230	230	400	400
OZONE MOD.											
Potenza / Power	[W]	10,0	10,0	10,0	10,0	10,0	10,0	10,0	10,0	10,0	10,0
Amperaggio / Amperage	[A]	0,1	0,1	0,1	0,1	0,1	0,1	0,1	0,1	0,1	0,1
Aroma terapia / Aroma therapy	-	si/yes	si/yes	si/yes	si/yes	si/yes	si/yes	si/yes	si/yes	si/yes	si/yes
ASSORBIMENTO **											
Assorbimento min Min power consumption	[kW]	3,4	3,4	3,4	3,4	3,9	3,4	3,9	3,9	3,7	3,4 / 3,9
Assorbimento max Max power consumption	[kW]	3,8	3,5	3,5	3,8	5,3	3,5	6,85	6,85	6,7	2,1 / 6,7
Interruttore magnetotermico richiesto / Circuit breaker	[A]	20	20	20	20	25	20	32	32	32	20 / 32
JETS											
Num. totale getti acqua Total water jets	[n°]	34	29	49	34	58	46	84	60	44	58
Getto fisso Fixed jet	[n°]	25	7	30	25	30	40	-	34	8	40
Getto rotativo Twisted jet	[n°]	9	22	19	9	28	6	-	26	36	18
Num. totale getti d'aria Total air jets	[n°]	22	10	14	22	10	10	8	10	-	16
Nuoto contro corrente Counter current System	-	no	no	no	no	no	no	no	no	si/yes	si/yes

* Versione con filtrazione integrata

** Assorbimento massimo nominale in esercizio

POLLUX AD INCASSO POLLUX IN-GROUND



Caratteristiche / Features	Descrizione
Volume d'acqua / Water volume	2100 l
Peso vuota / Weight empty	220 kg
Dimensioni esterne / External dimensions	299 x 249 cm
Altezza / Height	111 ± 2 cm
Posti / Seats	7
Ricircolo dell'acqua a bordo sfioratore Recirculation of water to overflow edge	Sì/Yes
Getti d'acqua e getti d'aria / Water jets and air jets	Sì/Yes



Bianco
white



Bocchette inox di serie
stainless steel jets as standard

Codice	Descrizione
Pollux a sfioro pre-equipaggiata di bocchette idromassaggio e circuito idraulico di distribuzione <i>Overflow Pollux pre-equipped with hydromassage jets and hydraulic circuit distribution</i>	
5050520	POLLUX 300 bianca / POLLUX 300 white
Pollux a sfioro completa di kit filtro a sabbia e vasca di compenso <i>Overflow Pollux with sand filtering and balance tank kit</i>	
5050522	POLLUX 300 bianca / POLLUX 300 white
OPZIONI / OPTIONS	
5050530	Opzione proiettore inox (montato in fabbrica) / Option steel projector (factory fitted)



Dati tecnici	n°	Dotazioni*	Quantità
Idrogetto di massaggio (orientabile e regolabile in portata) <i>Jet massage (adjustable and adjustable flow rate)</i>	13	Pompa filtrazione da 0,5HP 1~ / Filtration pump	1
Aspirazione anti-vortex / Anti-vortex suction	4	Filtro a sabbia Ø650 mm / Sand filter	1
Scarico di fondo / Bottom outlet	4	Vasca di compenso / Tank of compensation dimensioni / Dimensions Ø1000 x h1460 mm	1
Aspirazioni del bordo a sfioro <i>Aspirations of the overflow edge</i>	2	Pompa idromassaggio da 3HP 1~ / Hydromassage pump	1
Regolatori portata d'aria / Flow regulators air	4	Blower da 940W 1~	1
Piedi regolabili (-/+ 20 mm) / Adjustable feet (- / + 20 mm)	Sì/Yes	Quadro elettrico 3 kW 1~ / Control panel	1

*Su richiesta alimentazione trifase
*On request three phase power supply

JULIA 250 AD INCASSO
JULIA 250 IN-GROUND



Caratteristiche / Features	Descrizione
Volume d'acqua / Water volume	1100 l
Peso vuota / Weight empty	180 kg
Dimensioni esterne / External dimensions	Ø 249 cm
Altezza / Height	108 ± 2 cm
Posti / Seats	5
Ricircolo dell'acqua a bordo sfioratore / Recirculation of water to overflow edge	Sì/Yes
Getti d'acqua e getti d'aria / Water jets and air jets	Sì/Yes



Bianco
white



Bocchette inox di serie
stainless steel jets as standard

Codice	Descrizione
Julia a sfioro pre-equipaggiata di bocchette idromassaggio e circuito idraulico di distribuzione <i>Overflow Julia pre-equipped with hydromassage jets and hydraulic circuit distribution</i>	
5050540	JULIA 250 bianca / JULIA 250 white
Julia a sfioro completa di kit filtro a sabbia e vasca di compenso <i>Overflow Julia with sand filtering and balance tank kit</i>	
5050542	JULIA 250 bianca / JULIA 250 white
OPZIONI / OPTIONS	
5050530	Opzione proiettore inox premontato / Option steel projector (factory fitted)



Dati tecnici	n°	Dotazioni*	Quantità
Idrogetto di massaggio (orientabile e regolabile in portata) <i>Jet massage (adjustable and adjustable flow rate)</i>	6	Pompa filtrazione da 0,5HP 1~ / Filtration pump	1
Aspirazione anti-vortex / Anti-vortex suction	4	Filtro a sabbia Ø500 mm / Sand filter	1
Scarico di fondo / Bottom outlet	4	Vasca di compenso / Balance tank dimensioni / Dimensions Ø1000 x h1460 mm	1
Aspirazioni del bordo a sfioro <i>Aspirations of the overflow edge</i>	2	Pompa idromassaggio da 3HP 1~ / Hydromassage pump	1
Regolatori portata d'aria / Flow regulators air	4	Blower da 940W 1~	1
Piedi regolabili -/+ 20 mm / Adjustable feet -/+ 20 mm	Sì/Yes	Quadro elettrico 3 kW 1~ / Control panel	1